



**COMMINGES
PYRÉNÉES**

Montréjeau
Boulogne-sur-Gesse
Saint-Gaudens
L'Isle en Dodon
Aurignac



CAMPING - LAC SAINT GEORGES - SARRECAVE - COMMINGES PYRÉNÉES

LAC SAINT GEORGES - VILLAGES
VACANCES & CAMPING

SITE OFFICIEL - MEILLEUR PRIX GARANTI

<https://lacsaintgeorges.fr>

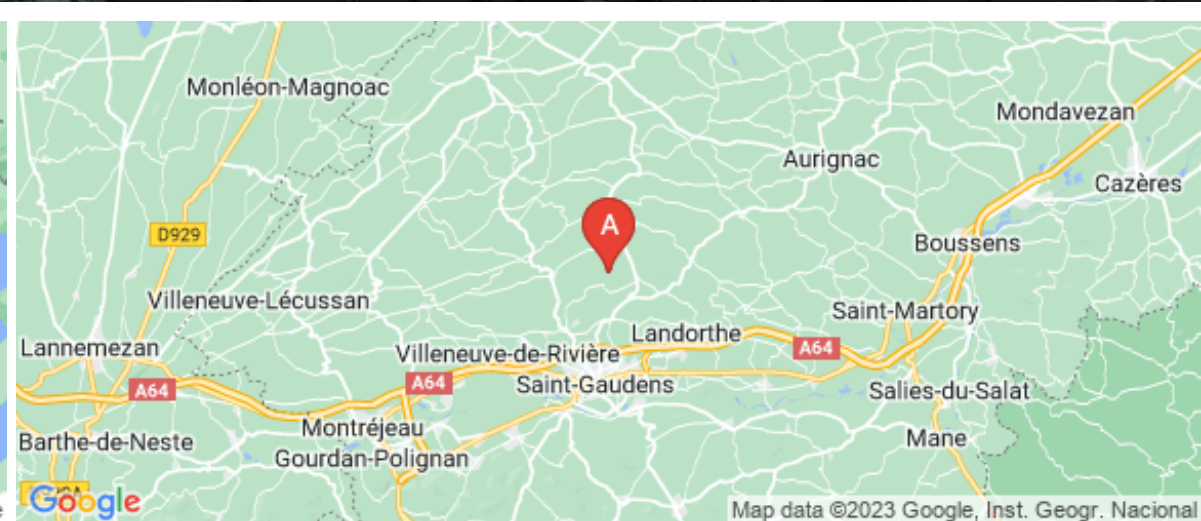
<https://lacsaintgeorges.com>



Lac Saint Georges, Village Vacances & Camping

- ☎ Info & Réservation : 09 54 08 00 87
- ☎ Résevation 24h/24 : 06 31 80 05 81
- ☎ Location à l'année : 07 72 26 13 12


A Lac Saint Georges - Village Vacances & Camping - Sarrecave - Comminges Pyrénées : 1 Route de La Seygouade, Lieu dit Hont des Bers 31350 SARRECAVE








Lac Saint Georges - Village Vacances & Camping - Sarrecave - Comminges Pyrénées





 2 chambres doubles - maison 4/6 pers de 50 m² équipé tout confort avec cuisine et salle de douche avec wc


 Meublé de tourisme, Gîte, Pavillon - Maison de Vacances, type "chalet" 50m² - 2 chambres

 Meublé de tourisme, Gîte, Pavillon - Maison de Vacances, type "chalet" 50m² - 2 chambres

 CHALET DUO

 Hébergement insolite : Tiny Home

 Emplacements nus pour tentes, camping cars, caravanes, mobil home avec ou sans électricité avec ou sans tout à l'égout.

 Aire de Camping-cars





Idéalement situé à Sarrecave, en Haute-Garonne, berceau de la région Occitanie aux carrefours des Hautes-Pyrénées et du Gers en pleine campagne entre les plaines, les coteaux et la montagne. L'accueil y est réputé, les points de vue magnifiques, les activités physiques variées puisque l'on y pratique des randonnées pédestres, équestres et cyclo qui vous ouvrent les yeux sur la richesse culturelle de notre patrimoine. Une journée d'escapade vous suffit pour découvrir en été comme en hiver les stations réputées des Pyrénées comme Peyragudes. Vous êtes à 1 heure de Toulouse et de l'Espagne, 2h de l'Atlantique et à 3h de la Méditerranée.

Situé au cœur des sites historiques préservés du Comminges, le Lac Saint-Georges, petit complexe touristique familial est composé de 13 locatifs et de 12 emplacements aménagés (pour tente, caravane, van ou camping-car) et bien délimités dans un écrin de verdure avec vue sur les Pyrénées. Le Lac Saint-Georges apporte un véritable bol d'air près d'un lac où règne le calme ambiant pour un séjour ressourçant. Le Lac Saint-Georges, vous permettra de découvrir la Haute-Garonne mais aussi le Gers et les Hautes-Pyrénées.

A proximité, vous pourrez visiter le Musée et la villa Gallo-Romaine de Montmaurin, les Gorges de la Save, la Cathédrale de Saint-Bertrand de Comminges, de nombreux musées, des grottes et vestiges de terrasses. Possibilité également aux environs de randonnées en VTT et pédestres dans la forêt domaniale de Cardeilhac. Le centre équestre à 2 minutes à pied, nous offre la possibilité d'accueillir des cavaliers. Sur place piscine (10x15 m), lac de pêche, pédalo, aire de jeux pour enfants, terrains de tennis et de football, ping-pong, bouldrome (avec prêt de matériels).



Les hébergements locatifs : Pavillon de 50m² avec terrasse de 8m² (salon de jardin), aire de stationnement et espace vert (100m²) individuels. Coin-cuisine équipé (2 plaques vitrocéramiques, réfrigérateur, cafetière, grille-pain) ouvert sur salon/séjour avec clic-clac, salle de douche, lavabo avec WC équipé d'un radiateur soufflant. Deux chambres. Salle d'eau avec douche, lavabo et wc. Location modulable pouvant accueillir jusqu'à 7 personnes :

Module 1 (4-6 pers), Chambre 1 : 1x140, Chambre 2 : 2x90 (soit 1 lit superposé) ;

Module 2 (4-6 pers), Chambre 1 : 1x140, chambre 2 : 1x140 ;

Module 3 (4-7 pers) : Chambre 1 : 3x90 (soit 2x90 lits superposés +1x90), Chambre 2 : 1x140.

Mobil home 37m² 4/5 pers avec terrasse et mobilier de jardin, aire de stationnement et espace vert. Coin cuisine équipé (4 feux gaz, réfrigérateur, cafetière, bouilloire, grille-pain) ouverte sur séjour avec canapé convertible. 2 chambres - Chambre 1x140 - Chambre 2 : 1x90. Salle de douche avec lavabo. WC séparé.

Tiny home 20m² 4/5pers avec terrasse et mobilier de jardin, aire de stationnement. Coin cuisine équipé 2 feux gaz, réfrigérateur, cafetière, bouilloire, grille pain. Chambre rez de chaussée 1x140, Chambre mezzanine 2/3 x90. Salle de douche avec lavabo. WC séparé.

Duo, Chalet 23m² 2/3 pers avec terrasse et mobilier de jardin. Coin cuisine équipé (2 feux gaz, réfrigérateur, cafetière, bouilloire, grille-pain) ouverte sur séjour avec canapé convertible. Chambre 1x140.





Infos sur l'établissement



Communs

A proximité propriétaire
Dans maison
Dans Chalet
Dans résidence
Dans village de gîtes
Entrée indépendante
Habitation indépendante
Jardin commun
Mitoyen locataire
Sur une exploitation agricole



Activités

Prêt de vélos
Service payant
Table d'hôtes
Service payant



Restauration

Accès Internet



Réseaux

Gratuit à la réception et à proximité. N'hésitez pas à demander le code



Stationnement

Parking
Parking à proximité
Parking payant
Parking privé
Parking gratuit à proximité de votre emplacement ou locatif pour 1 véhicule.



Services

Location de draps et/ou de linge
Nettoyage / ménage
Baby sitting
Service payant



Extérieurs

Terrain de pétanque
Etang de pêche
Plan d'eau
Ponton de pêche
Matériel de sport
Piscine partagée
Piscine plein air
Tennis
Parc
Trampoline
Table de ping pong

Accès libre. Le permis de pêche n'est pas nécessaire. La piscine est interdite aux visiteurs. Prêt de matériel à la réception. Une caution pourra vous être demandé.



2 chambres doubles - maison 4/6 pers de 50 m² équipé tout confort avec cuisine et salle de douche avec wc



Maison



6
personnes



2
chambres



50
m²



Votre hébergement : Pavillon de 50m² avec terrasse de 8m² (salon de jardin) et aire de stationnement et espace vert (100m²) individuels. Coin-cuisine équipée (2 plaques vitrocéramiques, réfrigérateur, cafetière, grille-pain) ouverte sur salon/séjour, salle d'eau avec WC avec radiateur soufflant. Deux chambres doubles.

Le village nature vous propose sur place une piscine de plein air 10x15, une aire de jeux pour enfants, un lac pour la pêche et le pédalo, un terrain de tennis et un terrain de football, tables de ping-pong, baby-foot, boulodrome, barbecues collectifs, un point restauration (snack/bar, glacier).

Pour votre confort : Location de lit bébé, linges de lit fournis.

Chambres

- Chambre(s): 2
- Lit(s): 2
- dont lit(s) 1 pers.: 0
- dont lit(s) 2 pers.: 2
- Lits faits pour votre arrivée

Salle de bains / Salle d'eau

- Salle de bains avec douche
- Salle de bain avec douche, lavabo et WC - Radiateur soufflant d'appoint

WC

- WC: 1
- WC indépendants
- Les toilettes se trouve dans la salle de douche avec lavabo.

Cuisine

- Cuisine
- Congélateur
- Four à micro ondes
- Réfrigérateur

Appareil à raclette et à fondue sont à demander à la réception. Une participation pourra vous être demandé.



Meublé de tourisme, Gite, Pavillon - Maison de Vacances, type "chalet" 50m2 - 2 chambres



Maison



7

personnes



2

chambres



50

m2

Votre hébergement : Pavillon de 50m² avec terrasse de 8m² (salon de jardin) et aire de stationnement et espace vert (100m²) individuels. Coin-cuisine équipée (2 plaques vitro-céramiques, réfrigérateur, cafetière, grille-pain) ouverte sur salon/séjour, salle d'eau avec WC avec radiateur soufflant. Deux chambres.

Location modulable :

Module 1 : familial Chambre 1 : 1x140, Chambre 2 : 2x90 (soit 1 lit superposé)

Module 2 : amical Chambre 1 : 1x140, chambre 2 : 1x140

Module 3 : famille nombreuse Chambre 1 : 4x90 (soit 2 lits superposés), Chambre 2 : 1x140.

Le village nature vous propose sur place une piscine de plein air 10x15, une aire de jeux pour enfants, un lac pour la pêche et le pédalo, un terrain de tennis et un terrain de football, tables de ping-pong, baby-foot, boulodrome avec éclairage, ,barbecues collectifs, un point restauration (snack/bar,glacier).

Pour votre confort : Location de lit bébé, linges de lit fournis

| | | |
|-------------------------------------|--|--|
| <i>Chambres</i> | Chambre(s): 2 Lit(s): 2 | dont lit(s) 1 pers.: 3 dont lit(s) 2 pers.: 2 |
| | Lits faits pour votre arrivée | |
| <i>Salle de bains / Salle d'eau</i> | Salle de bains avec douche Salle de bain avec douche, lavabo et WC - Radiateur soufflant d'appoint | |
| <i>WC</i> | WC: 1 WC indépendants | |
| | Les toilettes se trouve dans la salle de douche avec lavabo. | |
| <i>Cuisine</i> | Cuisine Congélateur Réfrigérateur | |
| | Four à micro ondes | |
| | Appareil à raclette et à fondue sont à demander à la réception. Une participation pourra vous être demandé. | |
| <i>Autres pièces</i> | Salon Terrasse | Séjour |
| <i>Media</i> | Télévision | Wifi |
| <i>Autres équipements</i> | Lave linge collectif Matériel de repassage | Sèche linge collectif |
| | Wifi gratuit uniquement à la réception et à proximité. N'hésitez pas à nous demander le code. La télévision est un service payant uniquement sur réservation et selon disponibilité. Le lave - linge et le sèche linge se trouve côté droit du bloc sanitaire du | |



Meublé de tourisme, Gite, Pavillon - Maison de Vacances, type "chalet" 50m2 - 2 chambres



Maison



7

personnes



2

chambres



50

m2

Votre hébergement : Pavillon de 50m² avec terrasse de 8m² (salon de jardin) et aire de stationnement et espace vert (100m²) individuels. Coin-cuisine équipée (2 plaques vitro-céramiques, réfrigérateur, cafetière, grille-pain) ouverte sur salon/séjour, salle d'eau avec WC avec radiateur soufflant. Deux chambres.

Location modulable :

Module 1 : familial Chambre 1 : 1x140, Chambre 2 : 2x90 (soit 1 lit superposé)

Module 2 : amical Chambre 1 : 1x140, chambre 2 : 1x140

Module 3 : famille nombreuse Chambre 1 : 4x90 (soit 2 lits superposés), Chambre 2 : 1x140.

Le village nature vous propose sur place une piscine de plein air 10x15, une aire de jeux pour enfants, un lac pour la pêche et le pédalo, un terrain de tennis et un terrain de football, tables de ping-pong, baby-foot, boulodrome avec éclairage, ,barbecues collectifs, un point restauration (snack/bar,glacier).

Pour votre confort : Location de lit bébé, linges de lit fournis

| | | |
|-------------------------------------|---|--|
| <i>Chambres</i> | Chambre(s): 2 Lit(s): 5 | dont lit(s) 1 pers.: 3 dont lit(s) 2 pers.: 2 |
| | Lits faits pour votre arrivée | |
| <i>Salle de bains / Salle d'eau</i> | Salle de bains avec douche | |
| <i>WC</i> | Salle de bain avec douche, lavabo et WC - Radiateur soufflant d'appoint | |
| | WC indépendants | |
| | Les toilettes se trouve dans la salle de douche avec lavabo. | |
| <i>Cuisine</i> | Cuisine | |
| | Congélateur Réfrigérateur | Four à micro ondes |
| <i>Autres pièces</i> | Salon Terrasse | Séjour |
| <i>Media</i> | Télévision | Wifi |
| <i>Autres équipements</i> | Sèche linge collectif | Matériel de repassage |
| | Wifi gratuit uniquement à la réception et à proximité. N'hésitez pas à nous demander le code. | |
| | La télévision est un service payant uniquement sur réservation et selon | |





CHALET DUO



Chalet



2

personnes



1

chambre



0

m2



Chambres

Chambre(s): 1
Lit(s): 0

dont lit(s) 1 pers.: 0
dont lit(s) 2 pers.: 0

*Salle de bains / Salle
d'eau*

WC

Cuisine

Autres pièces

Media

Autres équipements

Chauffage / AC

Exterieur

Divers





Hébergement insolite : Tiny Home



Hébergement
insolite



5
personnes



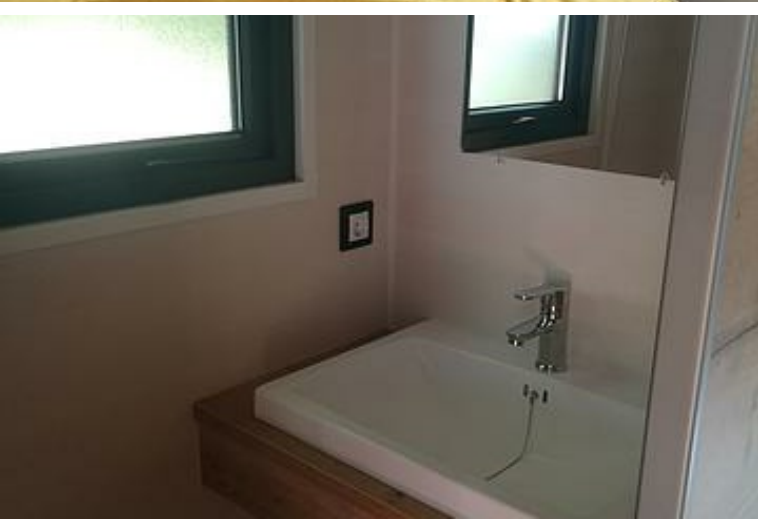
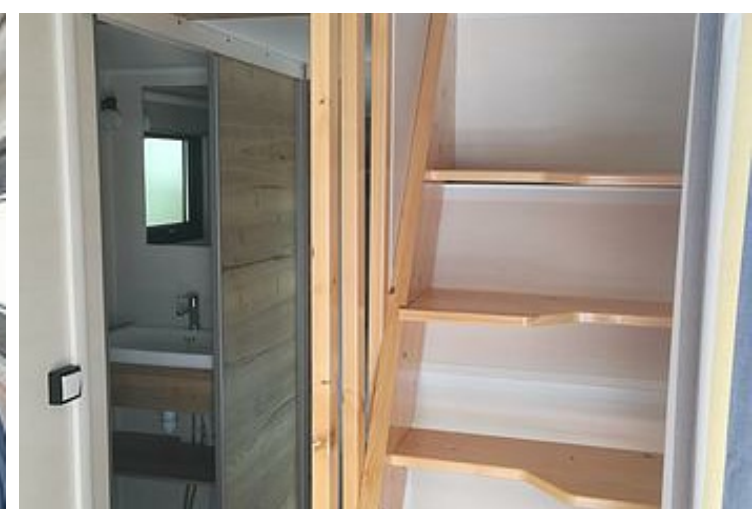
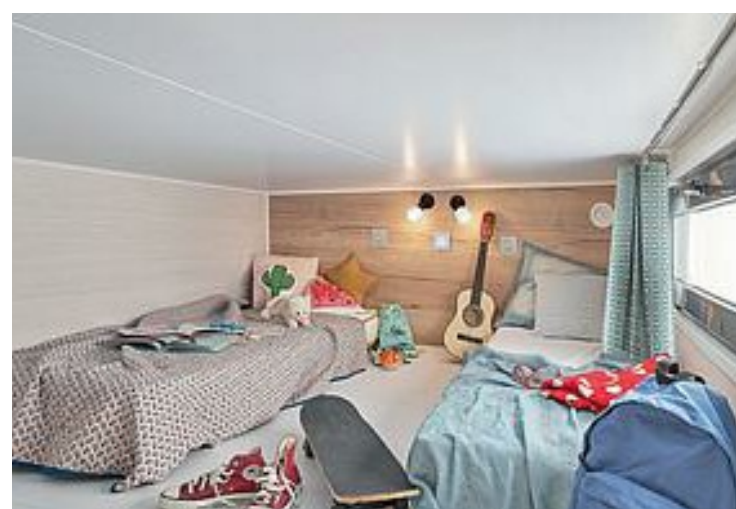
2
chambres



21
m2

Tiny House, une vraie petite maison écologique dans un écrin de verdure. 20m² remplie d'astuces pour optimiser l'espace et s'adapter à chacun et chacune. 6m² de terrasse ombragée vous permettront de déjeuner dehors. La location de cet hébergement insolite est située au Lac Saint-Georges.

| | | |
|-------------------------------------|---|--|
| <i>Chambres</i> | Chambre(s): 2 Lit(s): 2 | dont lit(s) 1 pers.: 2 dont lit(s) 2 pers.: 1 |
| | Chambre du rez-de-chaussée pour 2 personnes (lit 140X190) Chambre à l'étage pour 2 personnes de plus de 6 ans. (lits 80X190) | |
| <i>Salle de bains / Salle d'eau</i> | Salle de bains avec douche | Salle de bains privée |
| | WC séparé Salle(s) d'eau (avec douche): 1 Salle de douche avec vasque Les WC se trouve dans une autre pièce | |
| <i>WC</i> | WC: 1 WC indépendants WC seul dans une pièce . Séparé de la douche et du lavabo | |
| <i>Cuisine</i> | Cuisine Appareil à fondue Congélateur Réfrigérateur | Kitchenette Appareil à raclette Four à micro ondes |
| | Appareil à raclette et à fondue sont disponible à la réception. Une participation pourra vous être demandé. | |
| <i>Autres pièces</i> | Terrasse | |
| <i>Media</i> | Télévision | Wifi |
| <i>Autres équipements</i> | Lave linge collectif | Sèche linge collectif |
| | Le wifi est gratuit à la réception et à proximité. N'hésitez pas à nous demander le code. La télévision est un service payant. Uniquement sur réservation et sous réserve de disponibilité. Le lave-linge et sèche-linge se trouve dans le bloc sanitaire du camping côté droit. C'est un service payant. | |
| <i>Chauffage / AC</i> | Chauffage | |
| <i>Exterieur</i> | Barbecue | Terrain non clos |
| <i>Divers</i> | | |





Emplacements nus pour tentes, camping cars, caravanes, mobil home avec ou sans électricité avec ou sans tout à l'égout.



Emplacement

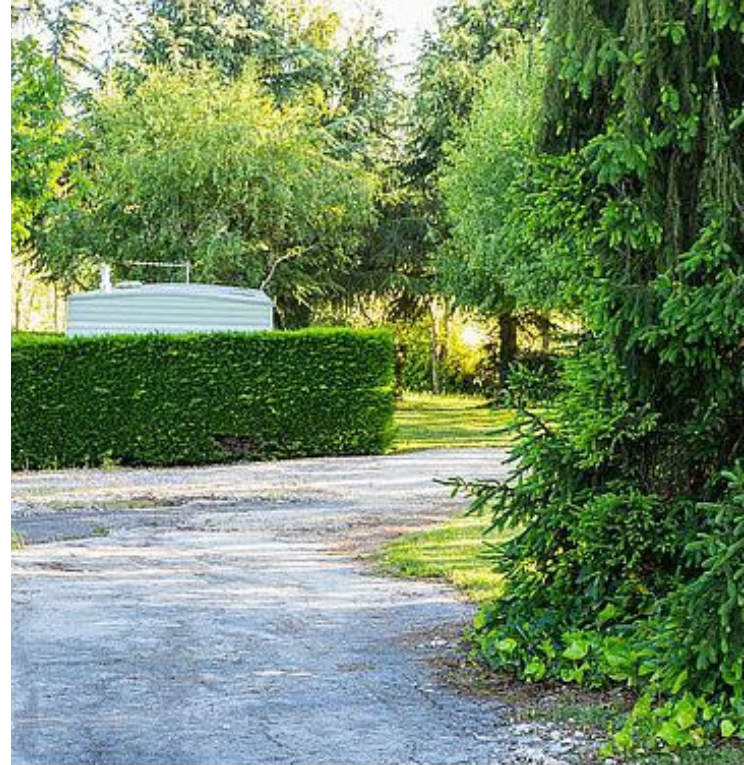


100
m²



12 emplacements aménagés pour tentes, camping-cars, caravanes ou mobil homes

| | | |
|-------------------------------------|---|--|
| <i>Chambres</i> | Chambre(s) : 0 Lit(s) : 0 | dont lit(s) 1 pers. : 0 dont lit(s) 2 pers. : 0 |
| <i>Salle de bains / Salle d'eau</i> | Salle de bains avec douche Bloc sanitaire du camping | |
| <i>WC</i> | WC communs Bloc sanitaire du camping | |
| <i>Cuisine</i> | Appareil à fondue Four à micro ondes | Appareil à raclette Réfrigérateur |
| <i>Autres pièces</i> | Service payant sur demande à la réception et sous réserve de disponibilité | |
| <i>Media</i> | Télévision | Wifi |
| <i>Autres équipements</i> | Lave linge collectif Matériel de repassage | Sèche linge collectif |
| <i>Chauffage / AC</i> | WiFi gratuit à la réception et à proximité. N'hésitez pas à demander le code. Télévision, réfrigérateur, appareil à raclette et à fondue sont des services payants sur demande à la réception et sous réserve de disponibilité. La machine à laver et le sèche-linge sont situés dans le bloc sanitaire du camping sur le côté droit. Ce sont aussi des services payants. | |
| <i>Exterieur</i> | Salon de jardin | |
| <i>Divers</i> | Mobilier de jardin sur demande. Prestation payante. | |





Aire de Camping-cars



Emplacement



80
m²

Grand emplacement sur un terrain typique, mi-ombragé dans un véritable écrin de verdure.
100 m²

Branchement électrique

Sanitaires collectifs avec douches chaudes

Bac pour la vaisselle

Lave-linge et barbecue collectif

| | | |
|-----------------|----------------------------|--|
| <i>Chambres</i> | Chambre(s): 0 Lit(s): 0 | dont lit(s) 1 pers.: 0 dont lit(s) 2 pers.: 0 |
|-----------------|----------------------------|--|

| | |
|-------------------------------------|---|
| <i>Salle de bains / Salle d'eau</i> | Salle de bains commune Sanitaires du camping Salle(s) d'eau (avec douche): 2 Accès autorisé sanitaire du camping |
|-------------------------------------|---|

| | |
|-----------|---|
| <i>WC</i> | WC: 2 WC communs Sanitaire du camping |
|-----------|---|

| | | |
|----------------|-------------------|---------------------|
| <i>Cuisine</i> | Appareil à fondue | Appareil à raclette |
| | Réfrigérateur | |

| | | |
|----------------------------|------------|------|
| <i>Autres pièces Media</i> | Télévision | Wifi |
|----------------------------|------------|------|

| | | |
|---------------------------|---|--|
| <i>Autres équipements</i> | Le Wifi est gratuit à la réception et à proximité. N'hésitez pas à demander le code. La télévision est un service payant sur réservation et sous réserve de disponibilité à la réception . | |
|---------------------------|---|--|

| | | |
|---------------------------------|--------------------------|------|
| <i>Chauffage / AC Exterieur</i> | Barbecue Cour commune | Cour |
|---------------------------------|--------------------------|------|

| | | |
|---------------|--|--|
| <i>Divers</i> | | |
|---------------|--|--|





Alain.R



Alain.R



Alain.R



Alain.R

A savoir : conditions de la location

| | |
|---|--|
| <i>Arrivée</i> | A partir de 16h jusqu'à 23h |
| <i>Départ</i> | Avant 10h |
| <i>Langue(s) parlée(s)</i> | Anglais Espagnol Français Portugais |
| <i>Annulation/Prépaiement/Dépot de garantie</i> | 400 € |
| <i>Moyens de paiement</i> | Bons CAF Cartes de paiement Chèques bancaires et postaux Chèques Vacances Espèces Virement bancaire Les chèques bancaires français à l'ordre du LAC SAINT GEORGES sont acceptés pour le paiement de votre acompte de réservation 30 jours avant votre arrivée. Le paiement du solde par chèque bancaire français à l'ordre du LAC SAINT GEORGES sont acceptés 30 jours avant votre départ. Nous acceptons également le carte American Express. |
| <i>Petit déjeuner</i> | Croissant ou Chocolatine + 1 verre de jus de pomme + 1 boisson chaude au choix - 5€ |
| <i>Ménage</i> | Ménage fin de séjour sur réservation 48h avant votre départ. 60 € 90 € prélevé sur votre caution dans le cas où le ménage serait à faire. |
| <i>Draps et Linge de maison</i> | Draps et/ou linge compris Change à la demande 20 € par lit Change 2 Serviettes de toilette 5 € pour 2 serviettes Torchon et/ou Tapis de bain 3 € |
| <i>Enfants et lits d'appoints</i> | Lit bébé 3 € par nuitée |
| <i>Animaux domestiques</i> | Les animaux sont admis. 5 € par nuitée et par animal 2 MAXIMUM PAR LOCATIF OU EMBLEMMENT Les animaux doivent être tenus en laisse. Ils ne doivent pas être laissés seuls dans les locations. Les chiens de catégorie 1 et 2 ne sont pas admis. Le carnet de vaccination doit être à jour et présenté à l'accueil à votre arrivée. |

Tarifs

Lac Saint Georges - Village Vacances & Camping - Sarrecave - Comminges Pyrénées

Nos tarifs et nos disponibilités sont actualisés sur notre site :
<https://lacsaintgeorges.fr>

Mes recommandations

Découvrir

Bouger et sortir en Comminges



COMMINGES
PYRÉNÉES

Montréjeau
Boulogne-sur-Gesse
Saint-Gaudens
L'Isle en Dodon
Aurignac

OFFICE DE TOURISME DESTINATION COMMINGES PYRÉNÉES

WWW.TOURISME-STGAUDENS.COM



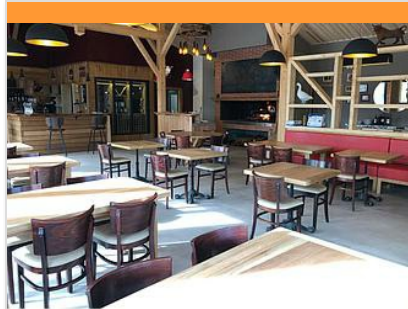
AU REBIRE

☎ 05 61 89 20 03

11.7 km
📍 SAINT-PE-DELBOSC



La cuisine réunionnaise et traditionnelle vous mettra l'eau à la bouche alors que la musique typique vous plongera dans une ambiance ensoleillée.



L'AUBERGE CHAMPETRE

☎ 05 61 88 22 71 ☎ 06 86 50 52 75

12.8 km
📍 ESCANEGRABE



Blottie dans les coteaux, l'Auberge vous accueille dans une ambiance chaleureuse, et vous promet toutes les saveurs et les goûts de la cuisine à l'ancienne.



LA PETITE MUSETTE

☎ 09 54 57 11 41 ☎ 06 66 01 99 06
D17

13.1 km
📍 BLAJAN



Au cœur du village, se régaler au son de l'accordéon, c'est un plaisir !



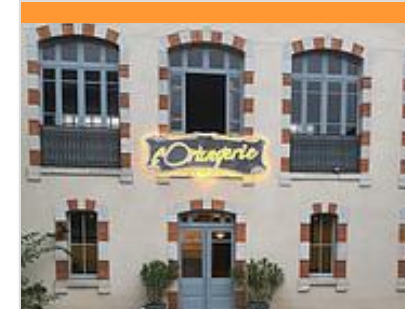
LE NIZORS

☎ 05 61 88 20 68
Plaine de Nizors

13.8 km
📍 BOULOGNE-SUR-GESSE



Carmen et Gilles vous accueillent tous les jours



ORANGERIE DU MONT ROYAL

☎ 07 57 67 73 58#07 68 05 42 72
5 Rue du Parc

15.7 km
📍 MONTREJEAU



Une carte à découvrir dans un cadre chargé d'histoire !

Mes recommandations (suite)

Découvrir

Bouger et sortir en Comminges



COMMINGES
PYRÉNÉES

Montréjeau
Boulogne-sur-Gesse
Saint-Gaudens
L'Isle en Dodon
Aurignac

OFFICE DE TOURISME DESTINATION COMMINGES PYRÉNÉES

WWW.TOURISME-STGAUDENS.COM



CITRON BLEU

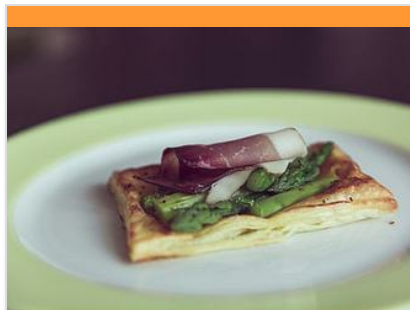
☎ 05 61 89 08 38

8 Rue du Barry

15.7 km
📍 MONTREJEAU



Dans une salle agréable, venez découvrir les saveurs de ce restaurant



LE GALLARDO

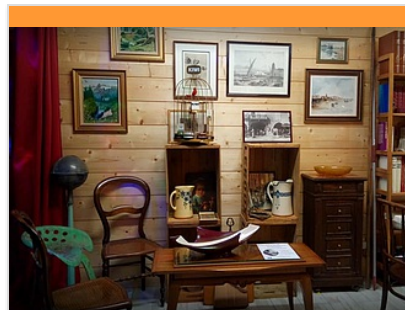
☎ 05 61 94 05 18

8 Rue du 19 Mars 1962

15.8 km
📍 BOULOGNE-SUR-GESSE



Au centre ville, le Gallardo vous accueille tous les jours à partir de 7h30 jusqu'à 21h.



DECO-THE CRÊPERIE BROCANTE

☎ 09 80 32 61 60 ☎ 06 70 92 43 92

7 Rue Nationale

15.9 km
📍 MONTREJEAU



Crêpes et galettes préparées sur place, réalisées avec des produits locaux.



AU COMPTOIR DES HALLES

☎ 05 62 00 16 43

11 Place de la Mairie

📱 www.aucomptoirdeshalles.eatbu.com

16.1 km
📍 BOULOGNE-SUR-GESSE



Au cœur du village sur la place de la mairie, Jérôme propose une cuisine traditionnelle et raffinée élaborée selon les produits de saison.



LE ROND POINT

☎ 05 61 79 81 22

1 Route de Saint-Gaudens

16.1 km
📍 BOULOGNE-SUR-GESSE



Situé idéalement sur l'axe principal depuis Toulouse, Tarbes, St-Gaudens et Auch, ce restaurant propose les menus du jour du lundi au vendredi midi. Les groupes sont acceptés le soir et les week-end. Dans une salle agréable découvrez une cuisine familiale et goûteuse. Le petit plus : la salle est climatisée.

Mes recommandations (suite)

Découvrir

Bouger et sortir en Comminges



COMMINGES
PYRÉNÉES

Montréjeau
Boulogne-sur-Gesse
Saint-Gaudens
L'Isle en Dodon
Aurignac

OFFICE DE TOURISME DESTINATION COMMINGES PYRÉNÉES

WWW.TOURISME-STGAUDENS.COM



CHEZ HELENE

☎ 05 61 95 69 15
Rue Barry d'En Haut

16.1 km
📍 BOULOGNE-SUR-GESSE 🍴 🇫🇷

Une carte de pizzas savoureuses sur place ou à emporter.



GRAND CHLEM

☎ 05 61 95 71 74
Avenue Salvador Allende
📧 gc-cafe-restaurant.business.site

16.2 km
📍 MONTREJEAU 🍴 🇫🇷

En bordure du lac de Montréjeau, avec vue sur les Pyrénées.

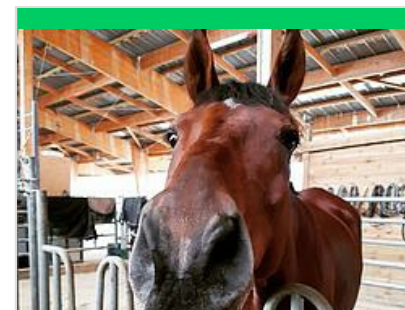


PISCINE

☎ 05 61 88 22 76
📧 www.montmaurin.fr

10.5 km
📍 MONTMAURIN 🌿 1

Piscine familiale rassemblant toutes les générations pour des activités de loisirs autour de l'eau.



LES ECURIES DE BAN

☎ 06 81 85 24 35

12.1 km
📍 SARRECAVE 🌿 2

Ambiance familiale dans un endroit calme, en campagne. L'écurie propose une multitude d'activités adaptées à chacun.



BASE DE LOISIRS BOULOGNE SUR GESSE

☎ 05 61 88 20 38
Route de Blajan
📧 www.ville-boulogne-sur-gesse.fr

14.9 km
📍 BOULOGNE-SUR-GESSE 🌿 3

Dominé par un magnifique viaduc à huit arches, le lac de Boulogne-sur-Gesse se distingue par la variété des activités qu'il offre : tennis, pédalo ou piscine à toboggan pour les plus énergiques, pêche, pique-nique ou sieste à l'ombre de l'un des nombreux arbres pour les amateurs de détente.



PISCINE DE BOULOGNE SUR GESSE

☎ 05 61 88 21 50#05 61 88 20 38

Avenue du Lac

🌐 www.ville-boulogne-sur-gesse.fr

15.0 km
📍 BOULOGNE-SUR-GESSE 🌿 4

Au centre nautique de Boulogne, on lézarde au bord de la piscine chauffée.



GOLF DU COMMINGES

☎ 05 61 95 90 20 ☎ 06 07 08 09 88

Chemin de Capèle

16.0 km
📍 MONTREJEAU 🌿 5

Situé en bordure du confluent du Neste-Garonne, le golf du Comminges, un endroit idéal pour goûter aux plaisirs d'un golf en pleine nature... Stages sur une semaine, Ecole du golf le samedi, Practise, compétitions toute l'année. Locaton de matériel sur place (chariot, clubs, 1/2 series)



LAC DE LA GIMONE

☎ 09 81 29 39 22 ☎ 06 95 54 62 56

16.1 km
📍 BOULOGNE-SUR-GESSE 🌿 6

Tous à l'eau ! Le lac de la Gimone propose une zone de baignade gratuite et surveillée tous les après-midi, un parc aquatique et la location de paddle, aviron kayak... Un site irrésistible, à cheval entre la Haute-Garonne et le Gers.



LAC DE MONTREJEAU

☎ 05 61 94 77 61#05 61 95 84 17

Rue Salvador Allende

16.3 km
📍 MONTREJEAU 🌿 7

Au cœur d'un environnement paisible et boisé, face aux Pyrénées, profitez des bienfaits du soleil et de la nature.



AQUAPARC COMMINGES

☎ 07 66 85 10 77

🌐 aquaparc31.fr

16.3 km
📍 MONTREJEAU 🌿 8

Aquaparc Comminges face aux Pyrénées sur une zone de baignade surveillée.



+2 LOISIRS

☎ 06 48 75 84 76

lac de Montréjeau

16.4 km
📍 MONTREJEAU



Envie de vous offrir une pause détente au bord de l'eau ? Profitez du lac de Montréjeau et sa vue sur les Pyrénées.



L'ALPAGA ET LE COLIBRI

☎ 07 69 43 83 64

Ecolectif

🌐 www.alpagacolibri.com

16.5 km
📍 GENSAC-DE-BOULOGNE



Visite de l'élevage d'Alpagas, des ateliers de transformation de la laine et de la boutique d'artisanat. Au sein d'un ecovillage, notre famille s'est réapproprié l'ensemble d'une filière laine d'exception depuis la naissance de l'Alpaga jusqu'au produit fini. La visite dure 1h30 environ.



LE FIL DU ROUET - FILEUSE DE LAINE

☎ 06 42 31 49 76

🌐 www.le-fil-du-rouet.fr

17.2 km
📍 PÉGUILHAN



Cardage, filage, teinture et transformation de la laine des Pyrénées de la toison au tricot.

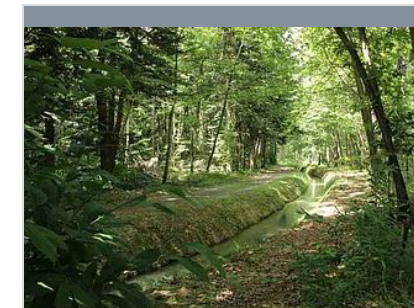


TABLE D'ORIENTATION DE VILLENEUVE-DE-RIVIERE

☎ 05 61 94 55 75

Face au Cimetière

7.0 km
📍 VILLENEUVE-DE-RIVIERE



ARBORETUM DE CARDEILHAC

☎ 05 61 88 90 69

Chemin Départemental 69 E

7.8 km
📍 CARDEILHAC



A Cardeilhac, "goûtez" la forêt...



TABLE D'ORIENTATION DE MONTMAURIN

☎ 05 61 88 10 84

10.8 km
📍 MONTMAURIN



ZONE NATURA 2000 CÔTES DE BIEIL ET DE MONTOUSSÉ - FR7300887

☎ 05 61 88 20 38

📄 inpn.mnhn.fr/site/natura2000/FR7300887

17.7 km
📍 BOULOGNE-SUR-GESSE



Un coteau sec surplombant le lac de la Gimone et la campagne gersoise offre un panorama magnifique sur la chaîne des Pyrénées



CHÂTEAU FORT DE SAINT-MARCKET

☎ 05 61 94 77 61

📄 www.chateaufortdesaintmarcet.com

4.2 km
📍 SAINT-MARCKET



A dix kilomètres au nord de Saint-Gaudens, en Haute Garonne, dans une boucle de la Louge, en haut de la colline de Saint-Marcet, se dressent les ruines de ce qui fut au XIII^{ème} siècle la plus vaste forteresse du Comminges. Visite uniquement sur rendez vous (0561947761)



MAISON DE L'ARBORETUM

☎ 05 61 88 90 69

Chemin Départemental 69 E

📄 www.coeurcoteaux-comminges.fr/vivre

7.8 km
📍 CARDEILHAC



Lieu multidisciplinaire consacré à l'information du public sur le massif et l'arboretum, la maison organise également des expositions, des stages, des ateliers et des activités de groupe entre mai et novembre de chaque année.



VILLA GALLO-ROMAINE

☎ 05 61 88 39 94

Villa Gallo Romaine

📄 www.montmaurin-archeo.fr

9.4 km
📍 MONTMAURIN



Visite de la plus grande villa gallo-romaine de France. A voir : nymphée, vaste cour d'honneur, un système de chauffage ingénieux : l'hypocauste. A compléter avec la visite du musée au cœur du village



SITES & MUSÉE ARCHÉOLOGIQUES DE MONTMAURIN

☎ 05 61 88 39 94
93 Le Village

🌐 www.montmaurin-archeo.fr

10.5 km

📍 MONTMAURIN



Le Centre des monuments nationaux, qui assure la conservation des deux villas gallo-romaines de Montmaurin (Haute-Garonne) depuis 2010, a enrichi le parcours de visite d'un musée, aménagé au cœur du village dans l'ancien presbytère.



PUITS COMMUNAL

☎ 05 61 88 97 92

15.4 km

📍 CAZARIL-TAMBOIRES



Lieu central du village, souvenir d'une époque où l'approvisionnement en eau rimait avec convivialité !



BASTIDE DE MONTREJEAU

☎ 05 61 95 84 17

15.8 km

📍 MONTREJEAU



Située au pied des Pyrénées, entre Océan et Méditerranée, au confluent de la Neste et de la Garonne. Dans un site superbe, véritable belvédère face aux sommets, la ville et sa base de loisirs dominent le cours encore tumultueux de la Garonne. Labellisée Station Verte pour des vacances nature !



LAVOIR

☎ 05 61 94 19 24

15.8 km

📍 BALESTA



Lavoir du XXème siècle, lieu de convivialité et de mémoire de cette époque. Restauré en 2008.



EGLISE SAINT-JEAN- BAPTISTE

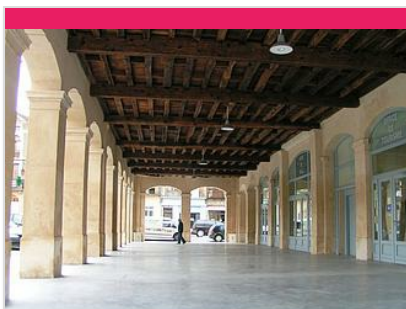
☎ 05 61 95 84 17

15.8 km

📍 MONTREJEAU



Certainement construite dès la création de la bastide royale (XIIIe siècle). L'édifice a subi de nombreuses modifications durant les siècles. Cette église a deux Saint Patrons : Saint Jean-Baptiste et Saint-Barthélémy. Elle raconte sept siècles d'histoire de la vie de cette cité.



DECOUVERTE DU CENTRE VILLE HISTORIQUE

☎ 05 61 94 77 61

🌐 www.tourisme-stgaudens.com

15.9 km
📍 BOULOGNE-SUR-GESSE 🏛️ 9

A la découverte du centre historique de Boulogne sur Gesse : la bastide, la Halle, l'église Notre Dame de l'Assomption. Un petit circuit pédestre est disponible au Bureau d'Information Touristique

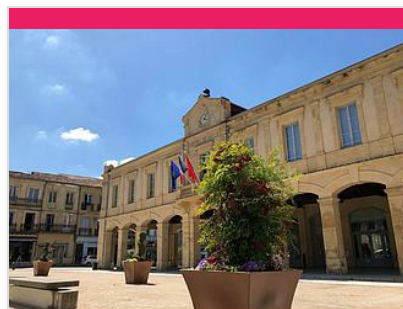


EGLISE NOTRE DAME DE L'ASSOMPTION

☎ 05 61 88 20 38

16.1 km
📍 BOULOGNE-SUR-GESSE 🏛️ K

Elle est située au centre de la bastide édifée en 1283, l'abbé Taillefer, supérieur de l'abbaye cistercienne de Nizors



BASTIDE DE BOULOGNE- SUR-GESSE

☎ 05 61 88 20 38

16.1 km
📍 BOULOGNE-SUR-GESSE 🏛️ L

C'est une ancienne bastide fondée au XIIIème siècle par les moines cisterciens de l'Abbaye de Nizors. Le centre ville dominé par l'église Notre Dame de l'Assomption abrite encore des vestiges comme les meurtrières, murailles et douves. Labellisée Station Verte pour des vacances nature !

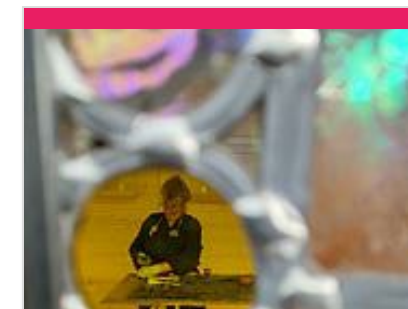


HALLE-MAIRIE

☎ 05 61 88 20 38

16.1 km
📍 BOULOGNE-SUR-GESSE 🏛️ M

Halle construite d'après un projet de l'architecte Achille Ambialet, en 1869. La halle-mairie forme un ensemble monumental qui rassemblait les fonctions de marché, de mairie et de justice.



ATELIER VITRAIL DU MONT-ROYAL

☎ 05 61 88 99 70 ☎ 06 88 23 75 96

224 Chemin de la Côte Rouge

🌐 atelier-vitrail-delois.fr

16.6 km
📍 MONTREJEAU 🏛️ N

Démonstration d'un savoir-faire et visite de l'atelier. Inscrits à l'Annuaire Officiel des Métiers d'Art de France, Maryline Delois & François Grijalva oeuvrent à la sauvegarde du patrimoine vitrail des églises de Midi-Pyrénées, surtout du Comminges et enchantent votre habitat de couleurs vivantes.

Mes recommandations (suite)

Découvrir

Bouger et sortir en Comminges



COMMINGES
PYRÉNÉES

Montréjeu
Boulogne-sur-Gesse
Saint-Gaudens
L'Isle en Dodon
Aurignac

OFFICE DE TOURISME DESTINATION COMMINGES PYRÉNÉES

WWW.TOURISME-STGAUDENS.COM



DOMAINE DE VALMIRANDE

☎ 05 61 94 77 61 ☎ 06 21 05 40 16
Route de Tarbes

17.7 km
📍 MONTREJEU



De la visite de la somptueuse chapelle et ses splendides vitraux et marbres (statue du Christ de Louis-Ernest Barrias) à la visite des écuries en marbre et de leur sellerie, découvrez le domaine de Valmirande, lové au creux de 41 hectares de parc et jardin et son véritable arboretum.



LAVOIR

☎ 05 61 95 91 02

18.8 km
📍 LECUSSAN



Lavoir traditionnel du village



CÉCILE BERDIER

☎ 05 61 95 24 57
Route de Lalouret

3.5 km
📍 SAINT-MARCET



Vente de produits de la ruche (Gelée Royale Labellisée GRF, Pollen, Miels)



LE PETIT MOULIN

☎ 05 61 89 23 12
🌐 www.lepetitmoulin-stgaudens.fr

3.6 km
📍 LALOURET-LAFFITEAU



Le Petit Moulin, se sont 7 générations de boulangers. C'est avant tout la passion d'un métier pour cette petite entreprise familiale du Comminges.



LES FLEURS DU BRASSEUR

☎ 06 48 30 32 51
Lieu-dit Pierrefitte
🌐 lesfleursdubrasseur.fr

5.4 km
📍 SAINT-MARCET



Producteur de houblon au pied des Pyrénées



LA POULE PERCHÉE

☎ 06 50 28 95 43

3 Lieu-dit Loubet du Bois

6.3 km

📍 CARDEILHAC



Ferme familiale entièrement en agriculture biologique



LA FERME DE PROUZIC

☎ 05 61 89 49 44

Chemin de Prouzic

9.0 km

📍 VALENTINE



Pierre Téchené et son fils Bruno travaillent sur l'exploitation familiale et ont un élevage de vaches laitières.



LES VERGERS DE LA GENTILLE

☎ 05 61 89 38 38 ☎ 06 14 86 78 60

🌐 www.jacheteencomminges.fr/vergerge

9.4 km

📍 POINTIS-INARD



Les Vergers de la Gentille, spécialisés dans la pomme, ont vu le jour pour partager la passion de la terre et des produits authentiques avec les consommateurs.



SAVOUILLAN EMILIE / RENAUD JOHANN

☎ 06 70 13 72 26

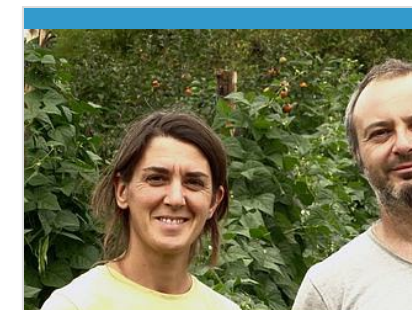
Chemin d'Anglau

11.7 km

📍 BLAJAN



Production de plants de légumes, plants d'aromatiques et production de légumes de variétés anciennes et de saison.



LES JARDINS DE SAMADET

☎ 06 64 29 16 65

12.1 km

📍 MONTMAURIN



Maraîcher producteur de légumes et plants de légumes biologiques diversifiés.

Mes recommandations (suite)

Découvrir

Bouger et sortir en Comminges

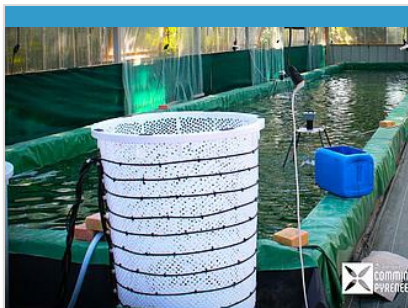


COMMINGES
PYRÉNÉES

Montréjeau
Boulogne-sur-Gesse
Saint-Gaudens
L'Isle en Dodon
Aurignac

OFFICE DE TOURISME DESTINATION COMMINGES PYRÉNÉES

WWW.TOURISME-STGAUDENS.COM



FÉE SPIRULINE

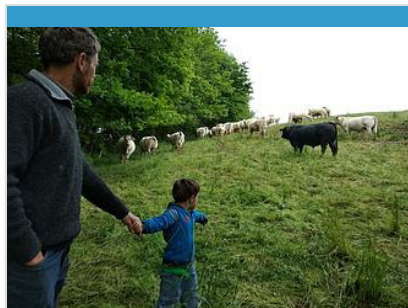
☎ 06 42 51 85 29

🌐 www.fee-spiruline.fr

12.1 km
📍 AURIGNAC



Découvrez la spiruline de Sabine. 100% locale, la spiruline est produite exclusivement dans sa ferme à Aurignac.



FERME DES HAUTS COTEAUX

☎ 05 61 95 08 42 ☎ 06 73 89 15 50

🌐 fermedeshautscoteaux.blogspot.fr

12.9 km
📍 SAINT-PLANCARD



Cette ferme familiale située face aux Pyrénées est en polyculture élevage et certifiée agriculture biologique (blondes d'aquitaine et Angus, porc noir et Duroc).



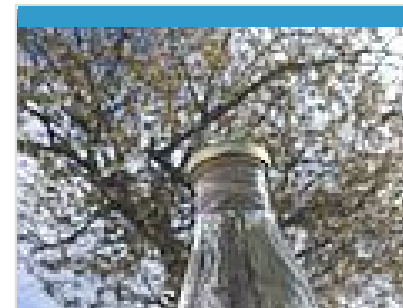
GAEC FAMILLE SOLLE

☎ 06 78 94 06 06#06 70 66 81 31

13.2 km
📍 NIZAN-GESSE



Mathieu Solle met à l'honneur les traditions du Sud Ouest depuis 15 ans.



TETE D'ORTIE

☎ 06 79 70 80 96

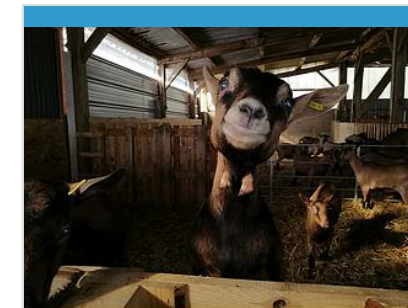
46 Rue Nationale

🌐 tetedortie.fr

16.0 km
📍 MONTREJEAU



Sève de bouleau, ortie, sureau et produits santé 100% naturels en agriculture biologique.



LA CHEVRERIE D'ALEX

☎ 06 88 42 06 21

445 Chemin de la Cassoulade

20.1 km
📍 LECUSSAN



Alexa Solle a démarré l'activité de La Chèvrerie d'Alex en 2019. Son exploitation est située à Lécussan.

Mes recommandations (suite)

Découvrir

Bouger et sortir en Comminges



**COMMINGES
PYRÉNÉES**

Montréjeau
Boulogne-sur-Gesse
Saint-Gaudens
L'Isle en Dodon
Aurignac

OFFICE DE TOURISME DESTINATION COMMINGES PYRÉNÉES

WWW.TOURISME-STGAUDENS.COM



Map data ©2023

: Restaurants : Activités et Loisirs : Nature : Culturel : Dégustations

Mes recommandations (suite)

Découvrir

Bouger et sortir en Comminges

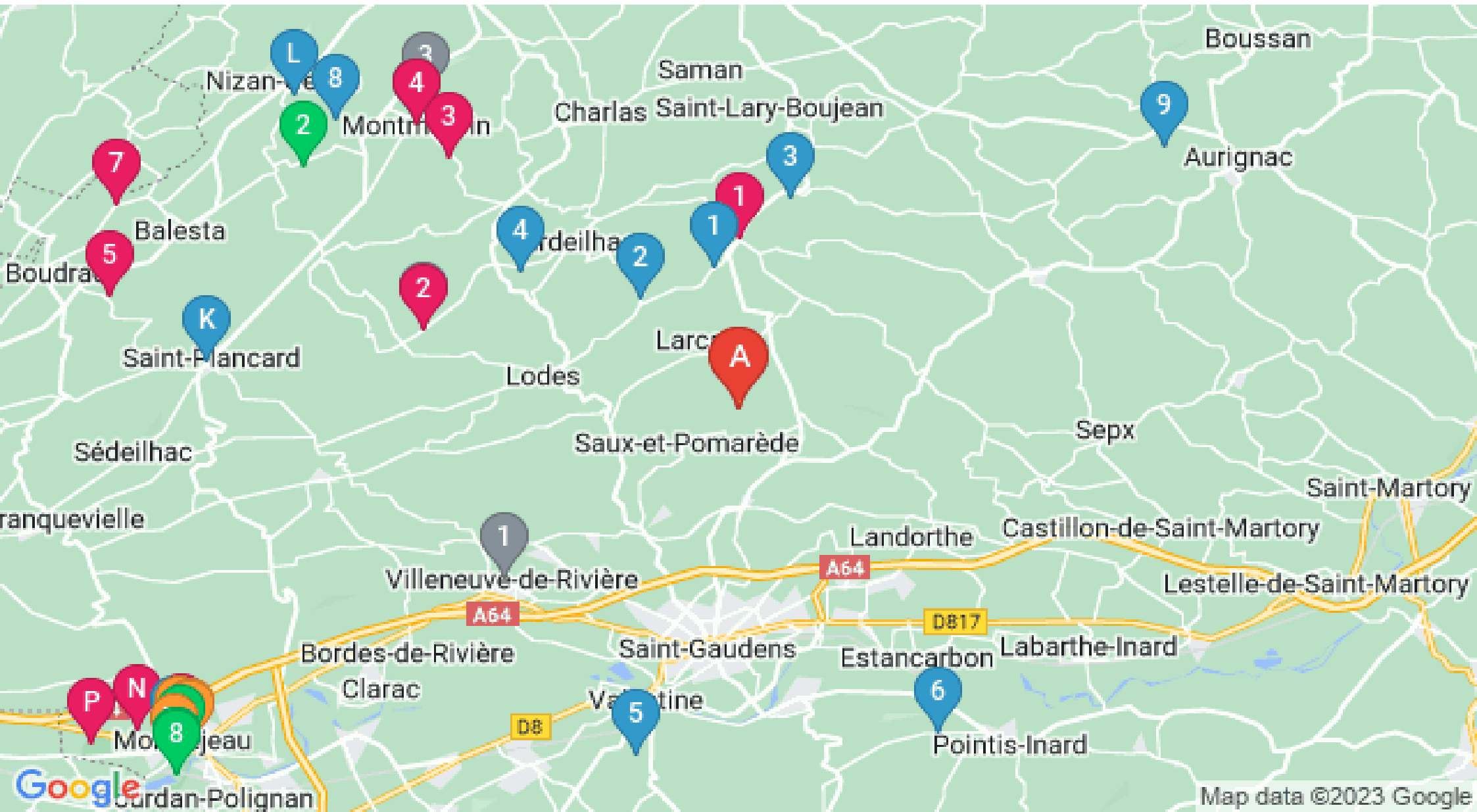


COMMINGES
PYRÉNÉES

Montréjeau
Boulogne-sur-Gesse
Saint-Gaudens
L'Isle en Dodon
Aurignac

OFFICE DE TOURISME DESTINATION COMMINGES PYRÉNÉES

WWW.TOURISME-STGAUDENS.COM



: Restaurants : Activités et Loisirs : Nature : Culturel : Dégustations